

Erschaffen Sie Ihre ganz persönliche  
und individuelle Duftkomposition...

Spielend einfach zur eigenen Kerzenkunst!

Wählen Sie aus 12 verschiedenen Farben und Düften und bringen Sie Ihre Lieblingsgefäße zum Leuchten! Die feine Konsistenz des Sandes ermöglicht Ihnen auf einfachste Weise Gefäße zu befüllen und so Ihr ganz persönliches Duftambiente zu erschaffen.



- Holzdocht
- Kristalleffekt
- Handarbeit
- rein pflanzliches Palmwachs
- individuell gestaltbar
- Gefäße nach Belieben
- nachfüllbar
- für drinnen und draußen
- kein plötzliches Erlischen
- lange Brenndauer (4-5 g/Std.)
- wahlweise 12 Farben und 12 Duftnoten
- einfachste Handhabung

*Kerzen*  
SIND UNSERE LEIDENSCHAFT



**THALER KERZEN**  
CREATIONEN IN WACHS

Zinkstraße 81  
73666 Baltmannsweiler  
Telefon 07153 619 888 0  
Telefax 07153 619 888 2  
thaler-kerzen@t-online.de  
[www.thaler-kerzen.de](http://www.thaler-kerzen.de)

**THALER KERZEN**  
CREATIONEN IN WACHS

**WACHS**

*Kristalle*

Spielend einfach zur

eigenen Kerzenkunst!



## Kerzenkunst nach eigenen Vorstellungen erschaffen – kombinierbar in 12 Farben und 12 Düften...

Wachskristall ist Kerzenwachs in Form von Kristallsand, kombiniert mit einem Holzdocht.

Individuellen Gestaltungsmöglichkeiten sind keine Grenzen gesetzt. Durch das Zusammenspiel von Wachskristall und Holzdocht sind alle Formen und Arten von Gefäßen schnell, einfach und nach persönlichen Farb- und Duftvorlieben befüllbar.

Verflüssigt und anschließend erhärtet entfaltet das Wachskristall seinen einzigartigen Kristalleffekt – rein pflanzliches Palmwachs in Vollendung!

Das Knistern des mitgelieferten Holzdochtes erzeugt Kaminfeuer-Romantik in den eigenen vier Wänden – Wohnharmonie mit allen Sinnen...



Vanille



Zirbe



Zimt



Orange



Zitrone



Eukalyptus



Granatapfel



Apfel-Zimt



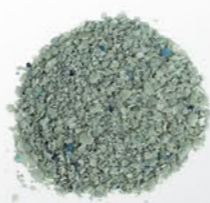
Flieder



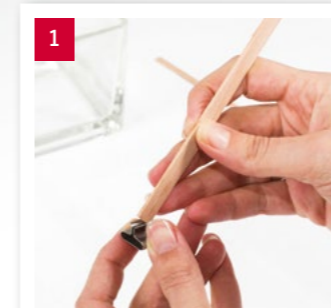
Lavendel



Iris



Opium



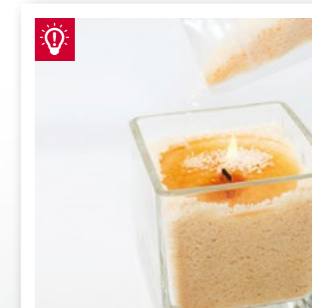
1 Holzdocht auf Halter geben und mittig im Gefäß positionieren.



2 Mit **Wachskristallen** auffüllen. Individuelle Mischungen möglich.

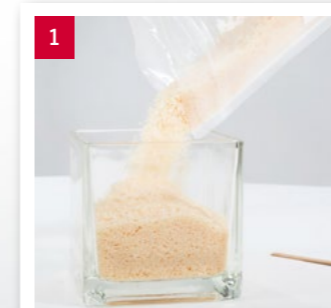


3 Für gutes Brennverhalten den Docht auf 5 mm kürzen. Anzünden und Wohlfühlen.



Für ein optimales Brennverhalten **Wachskristalle** in den flüssigen Brennteller nachfüllen...

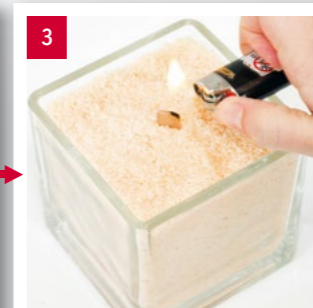
### Zwei Wege, unendlich viele Möglichkeiten...



1 Mit **Wachskristallen** auffüllen. Individuelle Mischungen möglich.



2 Den Holzdocht nachträglich ohne Halter in die **Wachskristalle** stecken.



3 Für gutes Brennverhalten den Docht auf 5 mm kürzen. Anzünden und Wohlfühlen.



...die **Wachskristalle** vorsichtig mit den Fingern nachschieben.

oder...